

Service für Busfahrer

Ein herzliches Willkommen auf der Bundesgartenschau Mannheim 2023!

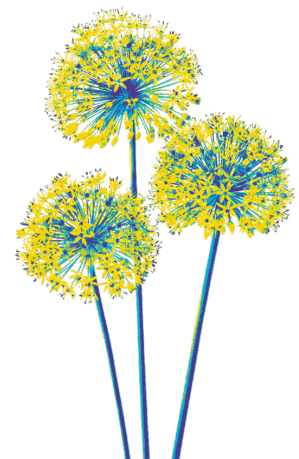
Wir freuen uns sehr, dass Sie die BUGA 23 mit dem Reisebus ansteuern. Im Folgenden erfahren Sie alles Wesentliche zur Anreise und zum Busservice vor Ort.

1. **Anreise mit dem Reisebus** (Busterminal und Busparkplätze zur BUGA 23 sind kostenfrei)

Das BUGA-Gelände in Mannheim besteht aus zwei Ausstellungsflächen (gesamt 104 ha), dem Spinelli-Park und dem Luisenpark. Beide Standorte sind durch eine Seilbahn (im Ticketpreis enthalten) miteinander verbunden. Die Anfahrt der Reisebusse erfolgt ausschließlich über den Busterminal gegenüber des Haupteingangs Luisenpark.

Anreisebeschreibung bis zum Busterminal:

- Navigationsadresse Busterminal Google Maps: „Parkplatz Friedensplatz 1“, Theodor-Heuss-Anlage 2, 68165 Mannheim
- Bitte folgen Sie der Beschilderung „Parken Reisebusse BUGA“ von den Autobahnabfahrten sowie von der Innenstadt Mannheim aus bis zum Busterminal gegenüber des Haupteingangs Luisenpark, Parkplatz Friedensplatz 1.
- Bei der Einfahrt zum Busterminal (20 Bushalte-/parkplätze) wird Sie das Parkplatzpersonal vor Ort zunächst einweisen und Ihnen weitere Informationen/Unterlagen übergeben.
- Der Ausstieg Ihrer Busreisegäste erfolgt im nächsten Schritt am Busterminal. Ausreichend Toiletten sind vorhanden. Anschließend müssen die Gäste lediglich die Straße bis zum Haupteingang überqueren.
- Je nach Frequentierung auf dem Busterminal kann der Reisebus während des Aufenthalts der Gruppe auf dem BUGA-Gelände vor Ort parken oder den Busterminal lediglich für ein begrenztes Zeitfenster von ca. 15 min. zum Aus-/Einstieg sowie ggf. zum Kauf von Gruppenkarten an der Kasse Haupteingang nutzen um anschließend bis zum Busparkplatz weiter zu fahren. Details zum Busparkplatz erhalten Sie vor Ort. Bitte folgen Sie an dieser Stelle den Anweisungen des Parkplatzpersonals!
- Die Abholung der Busreisegäste bzw. der Einstieg in den Reisebus vor der Heim-/Weiterfahrt erfolgt wiederum auf dem Busterminal „Parkplatz Friedenplatz 1“ und je nach Frequentierung ggf. unter der Berücksichtigung eines Zeitfensters von voraussichtlich ca. 15 min. Bitte folgen Sie auch hier den Anweisungen des Parkplatzpersonals vor Ort.





2. Service für Busfahrer/Reiseleiter/Gruppen

- Bei der Einfahrt zum Busterminal wird dem Busfahrer nach Ausfüllen des Busfahrer-Belegs eine Welcome-Mappe u.a. mit folgenden Unterlagen übergeben:
 - BUGA-Freikarte Busfahrer (inklusive kostenfreier Nutzung ÖPNV im VRN-Verbundnetz, Shuttlebus und Seilbahn)
 - BUGA-Freikarte Reiseleiter (falls Reiseleiter nachweisbar in Begleitung der Gruppe)
 - Verzehrgutschein (für alle Gastronomiestandorte auf dem BUGA-Gelände während des BUGA-Zeitraums nutzbar)
 - Merkblatt mit Hinweisen zum Abstellen des Reisebusses
- BUGA-Busshuttle: Dieser verkehrt täglich ab 09:00 Uhr zwischen den Haupteingängen von Luisenpark und Spinelli-Park (Alternative zur Seilbahnfahrt) im 20 min.-Takt
- Sollte der Busterminal einmal nicht personell besetzt sein, so wenden Sie sich bitte zur Übergabe der Welcome-Mappe an den Besucherservice am Haupteingang Luisenpark (zwischen Kassen und Eingang)

3. Kontakte/Öffnungszeiten

- BUGA-Hotline.: 0621-3 999 2023 (Mo-Fr 8-19 Uhr, Sa/So/Feiertag 8-16 Uhr), info@buga23.de
- BUGA-Ansprechpartner touristische Anfragen: Vertrieb@buga23.de, Tel.+49(0)621-397 370 49
- BUGA-Informationen für Gruppen/Reiseveranstalter: <https://www.buga23.de/reiseveranstalter/>
- BUGA-Geländeführungen für Gruppen: täglich 08:30-18 Uhr, Telefon: +49(0)621 493 079-60
- BUGA-Telefon Besucherservice Luisenpark: +49(0)157 85109718
- BUGA-Telefon Besucherservice Spinelli-Park: +49(0) 157 85084691
- Öffnungszeiten BUGA-Gelände: 14.04.-08.10.2023, täglich 9 Uhr bis Einbruch der Dunkelheit
- Öffnungszeiten Kassen & Infopoint: 14.04.-08.10.2023, täglich von 9 Uhr bis 19 Uhr
- Firmensitz: BUGA Mannheim 2023 gmbH: Spinelliplatz 4, 68259 Mannheim

